

状態表示出力ユニット
仕様書

2012.04 制定
2020.11 改定

概要 本器は、高速回線避雷ユニット ALPK-VNJ 信号用の状態を簡易的に判定するための装置です。

品名 状態表示出力ユニット

型名 CIU-x x

状態表示出力 表示

LED ランプ点灯	状態
緑・橙	高速回線避雷ユニット正常
—・橙	高速回線避雷ユニット劣化
—・—	状態LED表示ユニット電池切れ

— : 消灯

出力

正常時 : ON

劣化時 : OFF

出力定格 : 28V, 0.1A 以下 (AC/DC 共通)

内臓電池 リチウム電池 交換不可

電池寿命 10年(40秒/月の使用、周囲温度20度の場合)

使用環境 温度 -20℃~+60℃

外形寸法 CIU-2S4S:W50×H14.3×D47.4(mm)

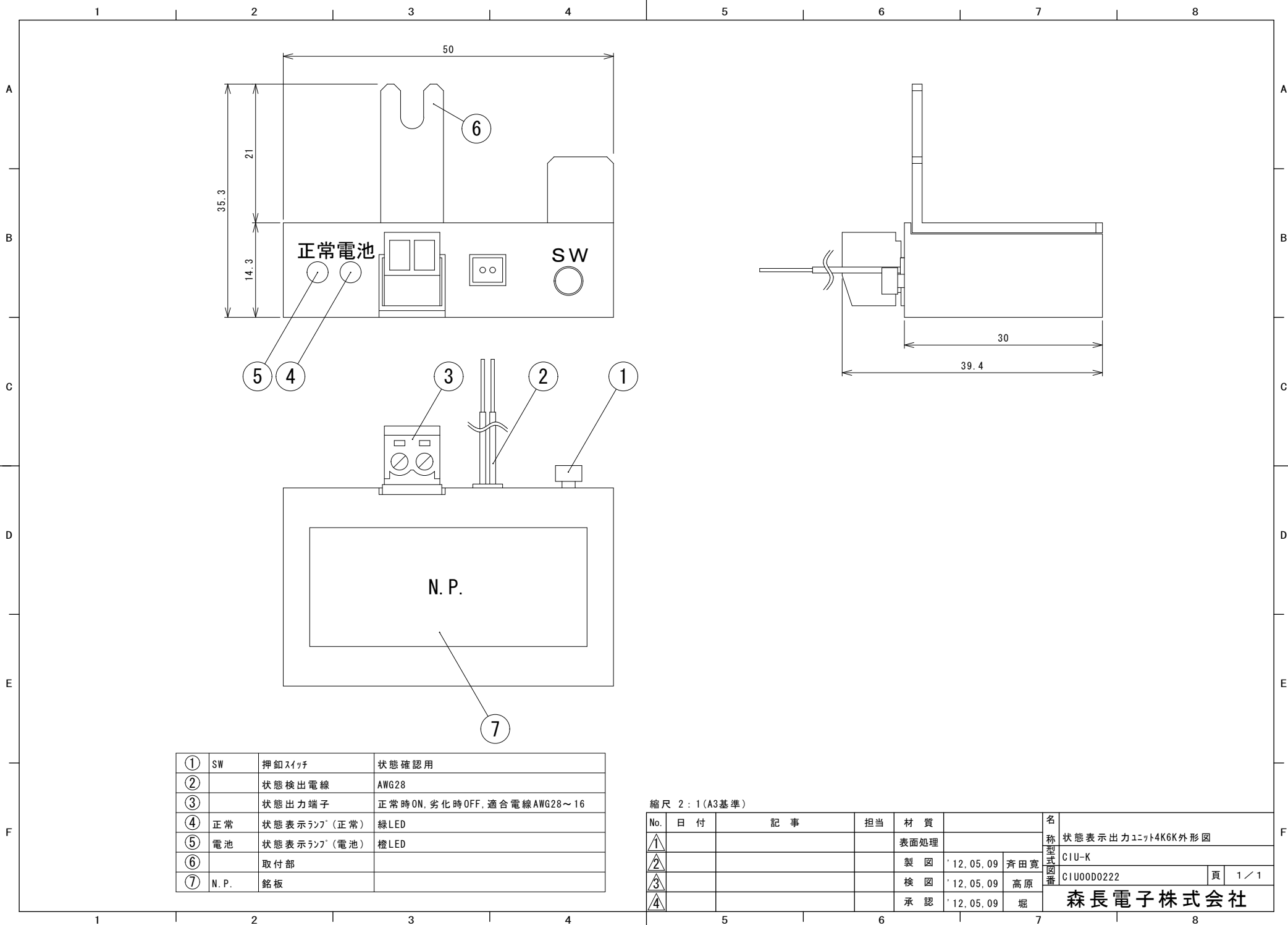
CIU-8S :W67.4×H14.3×D39.4(mm)

CIU-K :W50×H35.3×D39.4(mm)

CIU-WS:W50×H58.3×D39.4(mm)

重量 約 30g

- 本資料の掲載内容は、技術の進歩などにより予告なしに変更されることがあります。



①	SW	押釦スイッチ	状態確認用
②		状態検出電線	AWG28
③		状態出力端子	正常時ON, 劣化時OFF. 適合電線AWG28~16
④	正常	状態表示ランプ(正常)	緑LED
⑤	電池	状態表示ランプ(電池)	橙LED
⑥		取付部	
⑦	N.P.	銘板	

縮尺 2 : 1 (A3基準)

No.	日付	記事	担当	材質	名	
①				表面処理	状態表示出力ユニット4K6K外形図	
②				製 図	' 12. 05. 09	齊田寛
③				検 図	' 12. 05. 09	高原
④				承 認	' 12. 05. 09	堀
						CIU-K
						CIU00D0222
						頁 1 / 1
森長電子株式会社						